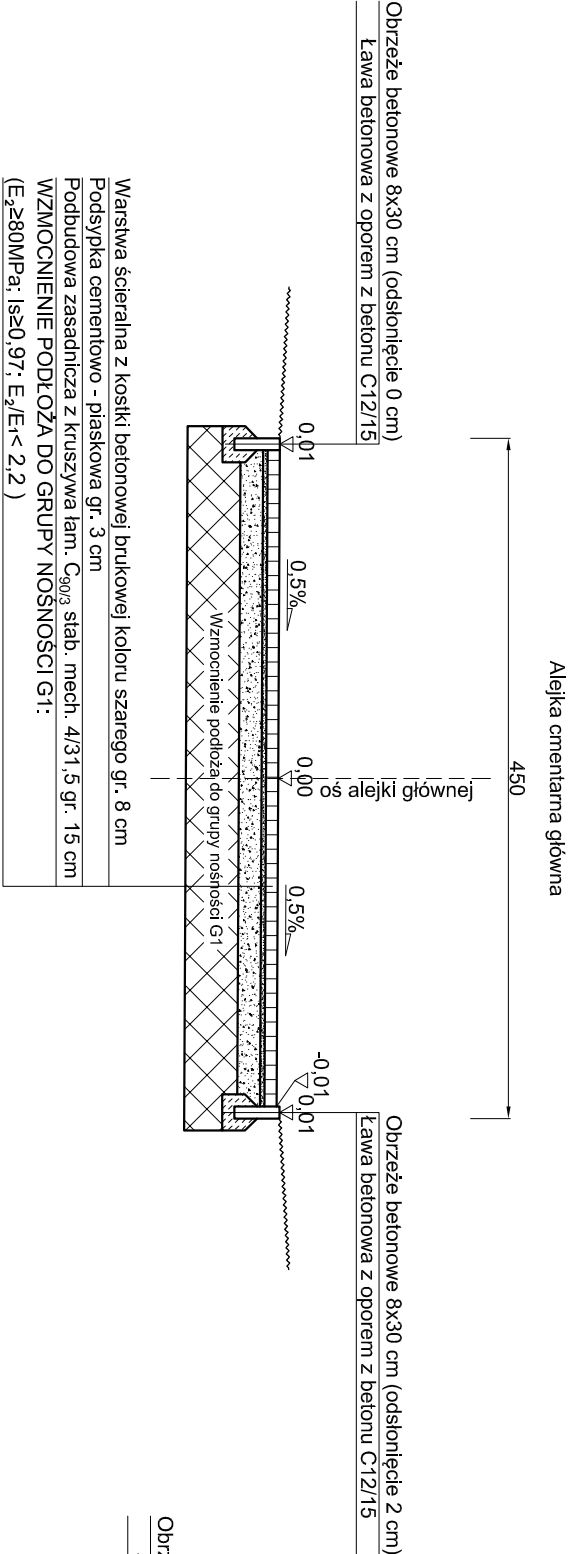


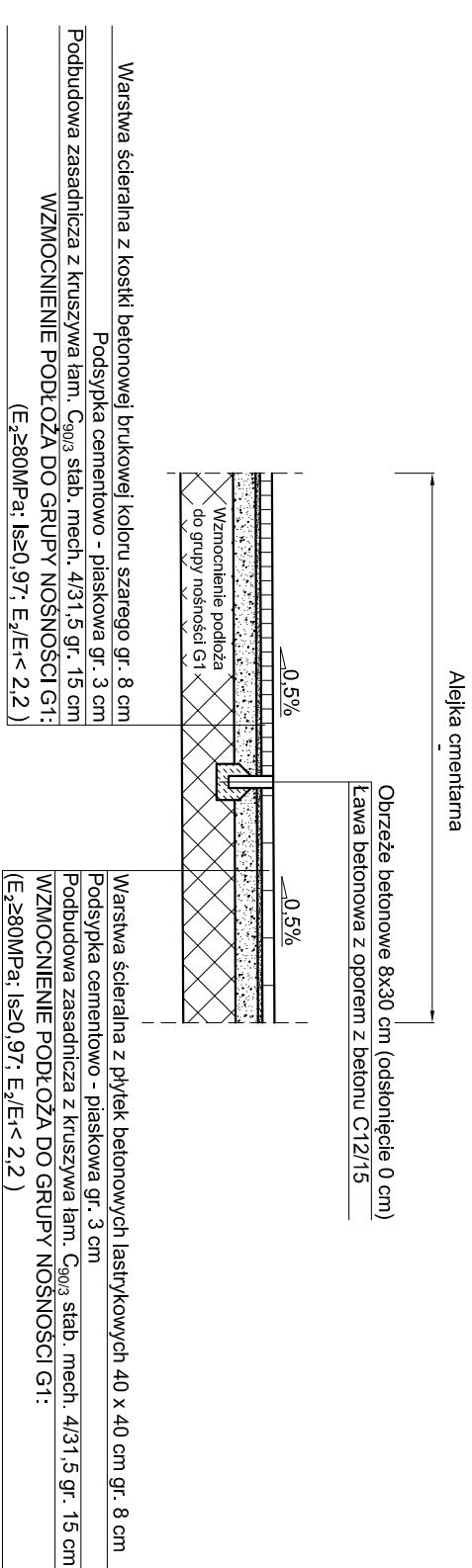
# Typowy przekrój poprzeczny 3 - 3

## skala 1:50



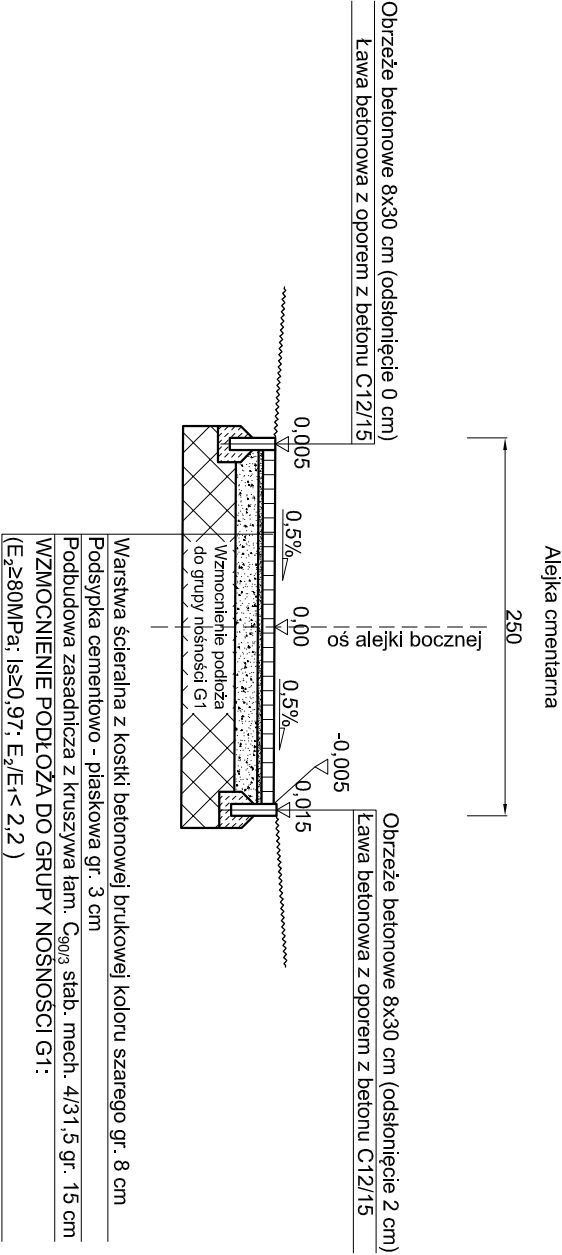
# Typowy przekrój poprzeczny 5 - 5

## skala 1:50



# Typowy przekrój poprzeczny 4 - 4

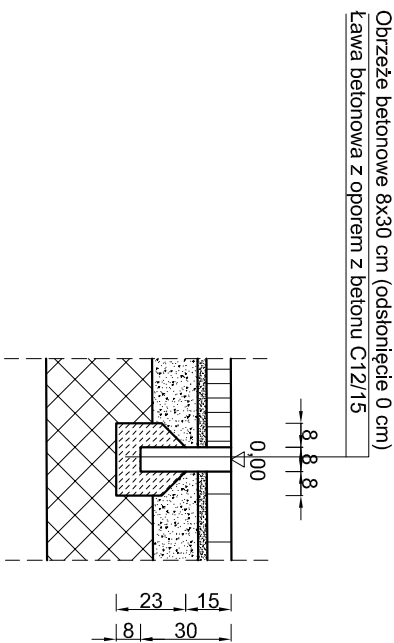
## skala 1:50



# Szczegóły posadowienia

## Obrzeża betonowego

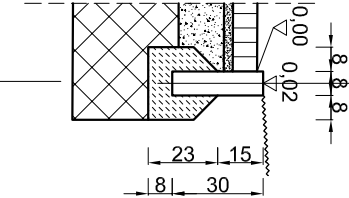
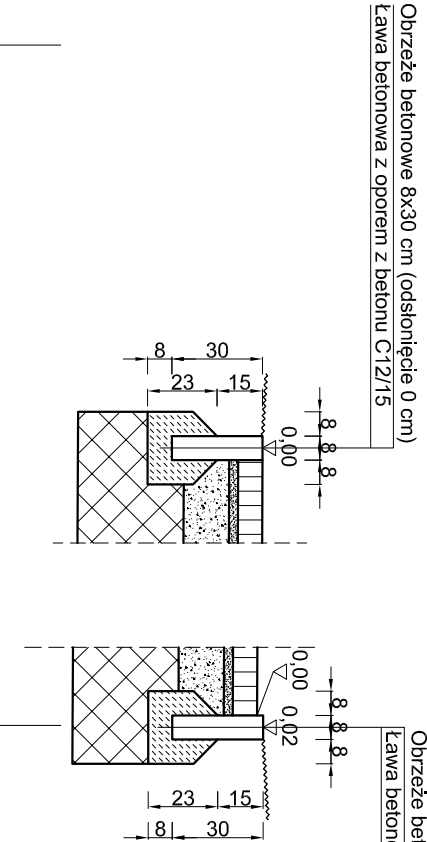
### skala 1:25




# Szczegóły posadowienia

## Obrzeża betonowego

### skala 1:25



	<b>V - C A D</b> ul. Proszowicka 14 31-228 Kraków tel. 12-415-86-59		
Rysunek:	PRZESKROJE TYPOWE		
Temat:	Rozbudowa cmentarza komunalnego w Wadowicach na działkach nr 275/6, 280/2, 278/4, 277/3, 280/9, 280/6, 279/3, 280/7, 279/6, 275/8, 275/10, 2928/2, 275/5, 277/7 obr. 0001 w Wadowicach		
Adres:	Ul. Wojska Polskiego, Wadowice, obr. 0001, jedn. ew. 121809, 4 dz. nr 275/6, 280/2, 278/4, 277/3, 280/9, 280/8, 279/3, 280/7, 279/6, 275/8, 275/10, 2928/2, 275/5, 277/7		
Inwestor:	Gmina Wadowice pl. Jana Pawła II 23 34-100 Wadowice		
Projektant:	mgr inż. Michał Cwikła MAP/0006/PWOD/14 Specjalność drogową		
Branża:	Faza:	Data:	Skala:
DROGOWA	PW	05.2018 r.	1:50, 1:25
			4.3